



Bienvenue

Välkommen

Benvenuti

Welcome

добро пожаловать

Bienvenida

Willkommen

Välkommen

Boas-vindas

Benvenuti

Bienvenue



Welcome

Willkommen

Boas-vindas

C.C.I.A.A. di TARANTO

**Country presentation
Lyon – Rhône-Alpes (Francia)
5 maggio 2011**

**Achille LANZUOLO
Presidente**





**La Regione
Rhône-Alpes :
polo di convergenza e
di diffusione delle
grandi correnti di
scambi europei**



Lyon e la regione Rhône-Alpes in **cifre** :

- ⇒ 2° regione francese
- ⇒ 6,005 milioni di abitanti : una popolazione più grande dell'Irlanda, della Finlandia o della Danimarca
- ⇒ Il 5° PIL regionale d'Europa : più di 174 miliardi di euro



LYON, CITTÀ INTERNAZIONALE
A MISURA D'UOMO

❑ Rhône-Alpes

Superficie 43698 km²

Popolazione oltre 6 milioni

❑ Regione lionese

Superficie 3249 km²

Popolazione 2,5 milioni circa

IL TERRITORIO





LA REGIONE RHONE-ALPES IN FOTO



LA REGIONE RHONE-ALPES



Regione Rhône-Alpes

Dipartimento

- (01) Ain
- (07) Ardèche
- (26) Drôme
- (38) Isère
- (42) Loire
- (69) Rhône
- (73) Savoie
- (74) Haute-Savoie

Capoluogo

Bourg en Bresse
Privas
Valence
Grenoble
Saint Etienne
Lyon
Chambéry
Annecy

Regione Auvergne

Dipartimento

- (03) Allier
- (15) Cantal
- (43) Haute-Loire
- (63) Puy-de-Dôme

Capoluogo

Moulins
Aurillac
Le Puy en Velay
Clermont Ferrand

Regione Bourgogne

Dipartimento

- (58) Nièvre
- (71) Saône-et-Loire

Capoluogo

Nevers
Macon

Regione Limousin

Dipartimento

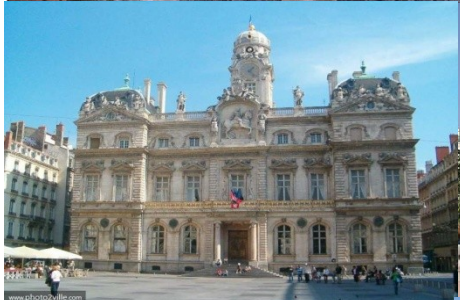
- (19) Corrèze
- (23) Creuse
- (87) Haute-Vienne

Capoluogo

Tuile
Guéret
Limoges

TERRITORI DI COMPETENZA
DELLA CCIE LYON





LIONE IN FOTO



LYON IN FOTO

Una delle più importanti aree urbane d'Europa

	Zurigo	Stoccarda	Manchester	Lyon	Barcellona	Milano
Popolazione in milioni di abitanti	1,1	2,3	2,5	2,5	4,2	4,3



LYON, CITTÀ INTERNAZIONALE
A MISURA D'UOMO

➔ La presenza di famose istituzioni internazionali

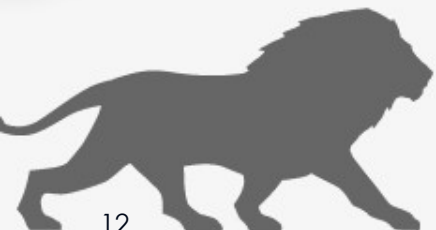
Interpol, Euronews, l'OMS, Centro Internazionale di Ricerca sul Cancro, Centro di Studi e di Ricerca in Virologia e Immunologia, Handicap International...

Lyon accoglie il Centro internazionale di formazione dei veterinari

➔ Lione dal 1988 fa parte del patrimonio dell'Unesco



ACCESSO DIRETTO
ALL'INTERNAZIONALE



Rhône-Alpes

con Baden-Wuttenberg, Catalogna e Lombardia fa parte dei 4 motori d'Europa

La C.C.I.R. Rhône-Alpes e la C.C.I.R. Provence Alpes Cote d'Azur collaborano con l'Unioncamere Liguria, Piemonte e Valle d'Aosta ed hanno costituito in seno all'Ufficio comune a Bruxelles «l'EuroregioneAlpi-mediterraneo».

ACCESSO DIRETTO
ALL'INTERNAZIONALE



⇒ Una importante comunità internazionale nell'area metropolitana lionese

- 50 000 espatriati
- Più di 14 000 studenti stranieri
- 6 000 studenti scolarizzati in scuole programmi di studio internazionali

⇒ Una importante comunità italiana

- **78 519 italiani in tutti i territori di competenza della CCIE Lyon**
- **70059 italiani in Rhône-Alpes**
- **15 534 italiani nel Rhône**

ACCESSO DIRETTO
ALL'INTERNAZIONALE





LYON, PORTA D'ENTRATA SULL'EUROPA





3 stazioni TGV

- ➔ Lyon Part-Dieu
- ➔ Lyon Perrache
- ➔ Lyon-Saint Exupéry

« La navetta TGV » Lyon-Paris :

- ➔ 37 andata e ritorno giornaliera, en 1h55

IL CUORE DELLA RETE
TGV EUROPEA...





- **Con il futuro collegamento Transalpino:**
 - ✓ Lione sarà collegata a Torino in un'ora e 45 minuti a partire dal 2020
 - ✓ Un posizionamento sul corridoio ferroviario che collega l'Europa dell'Est all'Europa dell'Ovest sulla diagonale Kiev-Lisbona
- **Nuovi collegamenti previsti a termine:**
 - ✓ TGV Mediterraneo: Barcellona a meno di 4 ore
 - ✓ Stoccarda in 3 ore

UNA POSIZIONE PRIVILEGIATA
ALL'INCROCIO DI GRANDI
RETI EUROPEE





Paul Bocuse eletto cuoco del secolo dalla guida Gault et Millaut nel 1989

Le nuove stars: Stéphane Gabeauriau, Matthieu Vianney, Christian Têtedoie, Philippe Gauvreau, Jean-Claude Caro, Nicolas Le Bec, Jean-Christophe Ansenay, Alex Alexanian



GASTRONOMIA...

- ▶ PIB 188 miliardi di € Rhône-Alpes
- ▶ Reddito per abitante 31000€ in Rhône-Alpes
- ▶ Nella ricerca e sviluppo sono impegnate 41 600 persone
- ▶ Spese per investimenti 4,500 miliardi di €
Pubblico : 1,4
Privato : 3,1
- ▶ 2,7% del PIB regionale destinato a ricerca/sviluppo
- ▶ Disoccupati 8,9 (Francia 9,5)

PIB RICERCA ED INNOVAZIONE



- ▶ ESPORTAZIONI del Rhône-Alpes verso Italia
4,423 miliardi
è il 2° paese cliente
- ▶ IMPORTAZIONI del Rhône-Alpes da Italia
5,830 miliardi
è il 2° paese fornitore



DATI ECONOMICI

▶ INSEDIAMENTI

aziende «ronalpine» in Italia

132

(Renault Trucks – Aldes Aeraulique – ecc.)

▶ INSEDIAMENTI

aziende «italiane» in Rhône-Alpes

305

(Iveco France – Marazzi – Général Santé – Metaltemple – ecc.)

DATI ECONOMICI



- ▶ **ESPORTAZIONI** della Francia verso Italia
31.248.974.000 miliardi
è il 2° paese cliente
- ▶ **IMPORTAZIONI** della Francia da Italia
34.201.992.000 miliardi
è il 2° paese fornitore

Saldo attivo per l'Italia 2.953.018.000



DATI ECONOMICI

Il 2° polo di ricerca francese

- ⇒ Più di 1 ricercatore francese su 10 lavora in un laboratorio del Rhône-Alpes
- ⇒ Più di una tesi su 10 è sostenuta in Rhône-Alpes
- ⇒ Più di 1 DEA su 10 è ottenuto in Rhône-Alpes

- ⇒ 500 laboratori di ricerca pubblica e privata
- ⇒ 10 000 ricercatori
- ⇒ 2a regione francese per brevetti nazionali

LA RICERCA, ACCELERATORE
DELL'INNOVAZIONE



2 poli à dimensione mondiale ...

LYONBIOPOLE



➔ **Virologies/immunologia/vaccini, Canceropôle Lyon-Rhône-Alpes- Auvergne, Post-Genomico, Neuroscienze, Bioservizi...**
(bioMérieux, sanofi-aventis, Merial ...)

➔ **Chimica e ambiente**
(Rhodia, Suez, Institut Français du Pétrole, Arkema ...)

... e 3 nazionali

LYON URBAN TRUCK & BUS

➔ **Sisteme di trasporto urbano**
(Irisbus, Renault Trucks ...)

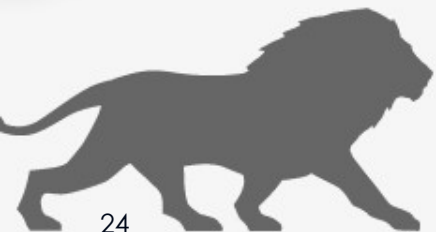


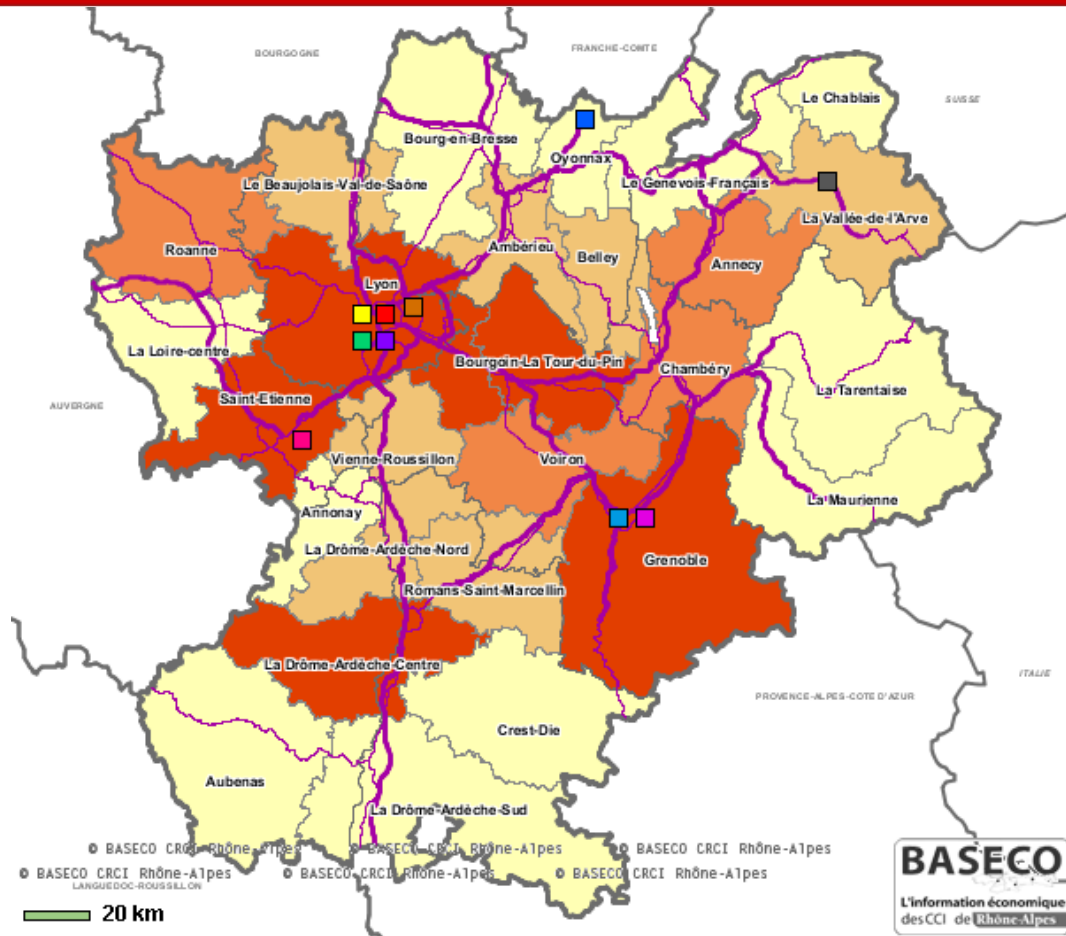
➔ **Tessile tecnico** (Hermes, Lejaby...)



➔ **Giochi numerici e Videogame**
(Widescreen Games, Eden, Electronics Arts ...)

5 POLI DI COMPETITIVITÀ





POLI DI COMPETITIVITA



Poli di competitività basati in Rhône-Alpes



Minalogic soluzioni miniaturizzate intelligenti, Micro-nano tecnologie, software



Arve Industrie tornitura-mecatronica



Plastipolis Fiera plasturgia: materiali, procedimenti di produzione, plastiche intelligenti



Sporaltec Sport e attività ricreative



Tenerrdis nuove energie , energie rinnovabili



Viaméca Meccanica per le linee automobilistiche, aeronautica e machine attrezzi

Poli di competitività basati fuori Rhône-Alpes ma con un implicazione degli attori economici della stessa



Parfums, Arômes, Senteurs, Saveurs

Profumeria, Aromatica alimentare, Cosmetologia



Pôle européen d'Innovation Fruits et Légumes Agroalimentaire frutta & verdura



Trimatec Procedimento pulito ed innovante che si fonda sulle tecnologie controllate nell'ambito nucleare

GLI ALTRI POLI DI COMPETITIVITA E CLUSTERS



Hanno scelto Lyon per la loro sede europea

Club Med 

MONSANTO 
imagine™

SEB *est bien*

EA.com
ELECTRONIC ARTS

Scotts

MERIAL

april group

Bayer

sanofi pasteur

TECUMSEH

Bayer Environmental Science

LABORATOIRES
BOIRON®

RENAULT
TRUCKS

JTEKT

Carrier
CLIMATISEZ C'EST UN METIER

BIOMÉRIEUX

MIYOSHI
EUROPE

PLASTIC OMNIUM

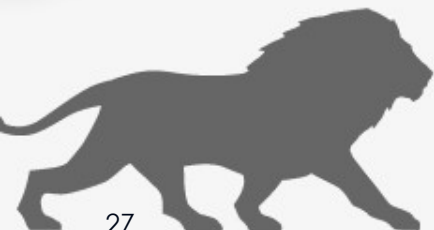
DESCOURS & CABAUD
Négoce professionnel

CEGID
MANAGEMENT software
COMPLETE IT solutions

ATARI

Rhodia

DECIDERE A LYON



Società a capitale italiano in Rhône-Alpes



france



MONTE
PASCHI
BANQUE



Irisbus
IVECO

CAFFÈ
COSTADORO

Acciaierie Valbruna S.p.a.



GEFRAN

GOLDEN LADY

MARAZZI  **GROUP**



DECIDERE A LYON



► SIRHA

Salone internazionale della ristorazione, alberghiero, e dell'alimentazione
Prodotti alimentari e bevande, panetteria, dolci, gelati, accessori di decorazione per la tavola, caffetteria, tecnologie e servizi, materiali e attrezzature

► FIERA CAMPIONARIA LIONE

Fiera internazionale di Lione
Bricolage, cucine, bagni, elettronica per la casa, giardini, piscine, nuove tecnologie, artigianato

► BIOVISION

Forum sulle Biotecnologie

► PAYSALIA

Salone delle paesaggio, giardino & sport

► POLLUTEC

Salone internazionale delle attrezzature per l'ambiente. Tecnologie e servizi per l'industria e gli enti locali, Energie rinnovabili

► MAHANA

Salone delle vacanze e dei viaggi

► PRINT'OR

Salone internazionale bigiotteria, orologeria, gioielleria e industrie collegate

► STIM oppure INDUSTRIE

Saloni sulla subfornitura

► VILLAGGIO ITALIANO

organizzato dalla CCIE Lyon

► ECC.

FIERE E SALONI



LIONE

- ▶ Perchè siamo relativamente vicini
- ▶ Perchè ci sono molte famiglie di origine italiana (arrivati dopo la 1° e 2° guerra mondiale)
- ▶ Perchè tutto ciò che è di origine italiana è ben visto

TARANTO

- ▶ Perchè è una provincia ricca di prodotti tipici
- ▶ Perchè è interessante dal punto di vista turistico in tutte le stagioni considerato il clima favorevole

PERCHÈ HO CHIESTO DI
VENIRE DA VOI





FRANCE - ITALIA



- ▶ Ricerca / Innovazione
- ▶ Formazione (possibilità di scambio nell'ambito dell'apprendistato e della formazione continua)
- ▶ Esportazioni
- ▶ Partecipazione a Saloni E Fiere
- ▶ Turismo

COLLABORAZIONI
POSSIBILI



Prodotti biologici e non

- ▶ Alimentari in genere
- ▶ Prodotti dell'agricoltura e derivati
- ▶ Prodotti conservieri
- ▶ Prodotti lattiero-caseario
- ▶ Dolci in genere
- ▶ Vini - liquori - sciroppi

ESPORTAZIONI POSSIBILI



Formaggi	Paste fresche e prodotti della panetteria, pasticceria, confetteria	Prodotti Vegetali allo stato naturale o trasformati	Altri prodotti	Vini Bevande alcoliche, distillati, liquori
Burrata	Cavatelli	Lampascioni sott'olio	Capocollo di Martina Franca	Aleatico di Puglia Doc, Lizzano Doc,
Cacio, Caciocavallo Scamorza	Orecchiette, Ravioli con ricotta, Fusilli	Asparagi sott'olio, Capperi sott'aceto, Carciofini sott'olio	Condimenti, salse, sughi	Salento Igt, Puglia Igt. Primitivo di Manduria Doc
Mozzarella, Mozzarella di bufala	Dolci di Pasta di Mandorle (Pasta reale)	Marmellata di arancio e limone, Marmellata di Fichi	Alici Marinate Polpo alla pignatta Cozza Tarantina	DocTarantino Igt
Fiordilatte	Taralli, Calzoncelli	Melanzane sott'olio	Olio extravergine Terra d'Otranto Dop	Latte di Mandorla, Limoncello.
Pecorino, Vaccino, Ricotta, Ricotta forte	Pizza di Grano d'India,	Peperoni secchi al Sole, Peperoni sott'olio, Pomodori secchi, zucchine sotto'olio	Clementina del Golfo di Taranto Igp Arancia del Gargano Igp
.....	Troccoli, Pettole	



PRODOTTI

- **Servizio Attività Promozionali**

- Organizzazione delegazioni e missioni
- Organizzazione conferenze e seminari
- Organizzazione incontri e workshop
- Organizzazione eventi fieristici

- **Servizio formazione**

- Corsi di lingua italiana
- Corsi di cucina

- **Servizio Giuridico-commerciale**

- Informazioni di primo orientamento
- Informazioni commerciali
- Studi di mercato
- Ricerca partner commerciali
- Recupero crediti
- Traduzione interpretariato
- Direct marketing
- Domiciliazione società

SERVIZI DELLA CAMERA



PROPOSTE PER LA CCIAA DI TARANTO



Propongo un progetto



GLOBALE



INTEGRATO



SINERGICO

PER AVVIARE UN'ATTIVITA
RAZIONALE



- ▶ conoscenza reciproca
- ▶ definizione strategica
- ▶ redazione piano strategico
- ▶ attuazione biennale / triennale
- ▶ AUDIT



CHE PASSA ATTRAVERSO

- ▶ Seminario di presentazione della provincia di Taranto
- ▶ Attività per acquisire conoscenze del tessuto economico lionese

FASE ATTUATIVE



► Istituzioni

Grand Lyon (area metropolitana della regione urbana lionese)

Chambre de Métiers et de l'Artisanat du Rhône (Camera dell'artigianato)

Medef Rhône

- settore metallurgia e meccanica (associazione industriali Rhône)
- scuola per apprendisti e per il personale già operativo
- settore plastica
- altri ritenuti d'interesse

CGPME (confederazione generale piccole e medie imprese)

Chambre de Commerce et d'Industrie de Lyon (Camera di Commercio Industria di Lione)

C.C.I.R. Rhône-Alpes (Camera Commercio Industria Regionale)

PROGRAMMA DI INCONTRI



▶ **Settore Parchi tecnologici**

Parco Tecnologico Porte des Alpes – Saint Priest/Lyon

Parco Tecnologico Metrotech – Saint Etienne

▶ **Cluster**

Urban Trucks & Bus

▶ **Settore Saloni e Fiere**

Eurexpo (*parco espositivo di Lione*)

PROGRAMMA DI INCONTRI



► **Università e formazione**

A Lione ci sono quattro Università, numerose Grandes Ecoles nonché una scuola di management EM Lyon che figura tra le prime in Europa. La visita verrà organizzata in funzione delle Vs. esigenze

► **Settore Biotecnologie**

Polo di competitività LYONBIOPOLE (biotecnologie applicate alla salute)

► **Settore Ambiente e Energie Rinnovabili**

Pôle de compétitivité AXELERA (chimica ed ambiente)

Pôle de compétitivité TENNERDIS (nuove energie ed energie rinnovabili)

PROGRAMMA DI INCONTRI



► **Settore Tessile**

Village des Créateurs

Villa Créatis

► **Settore Agro-alimentare**

l'Institut Paul Bocuse ed il suo centro di ricerca

Alberghi o ristoranti per organizzare una settimana di promozione dei prodotti enogastronomici di Prato e provincia

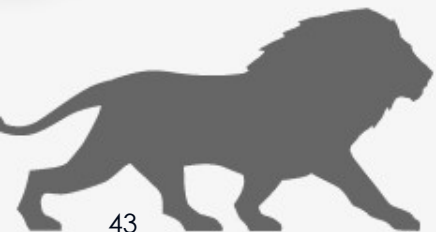
ALIMENTEC Bourg en Bresse

Les Halles Paul Bocuse

► **Settore Turismo**

Office du tourisme et des Congrès du Grand Lyon (*ufficio del turismo*)

CCI di Lyon (*Camera di Commercio Industria di Lione*) commissione turismo



PROGRAMMA DI INCONTRI

► **Settore agroalimentare**

missioni buyers nella provincia di Taranto

workshop ed incontri b2b a Lione e nella regione Rhône-Alpes

settimane di promozione presso la GDO, Boutique alimentari, ristoranti

► **Settore turismo**

Eductour con Tour operators e agenzie di viaggi nella provincia di Taranto

► **Settore Ricerca, innovazione**

missioni di visite ai poli di competitività e clusters nella regione Regione Rhône-Alpes

missioni di visite dei distretti industriali nella provincia di Taranto

ALTRE ATTIVITA' POSSIBILI



- ▶ avere materiale informativo in lingua francese è un'arma vincente;
- ▶ puntualità negli accordi presi e nei tempi di consegna;
- ▶ disponibilità all'invio della campionatura;
- ▶ immagine aziendale che trasmetta serietà e affidabilità;
- ▶ periodi non consigliati per richiedere un appuntamento: luglio ed agosto, la settimana precedente Pasqua e la settimana tra Natale e l'ultimo dell'anno;

CONSIGLI PRATICI PER PENETRARE IL MERCATO FRANCESE





Bienvenue

Välkommen

Benvenuti

Welcome

добро пожаловать

Bienvenida

Willkommen

Välkommen

Boas-vindas

Benvenuti

Bienvenue



Welcome

Willkommen

Boas-vindas

Grazie dell'attenzione.



Camera di Commercio Italiana di Lione
8, rue Joseph Serlin - 69282 Lyon Cedex 01
Tel. +33 4 72 00 32 40 - Fax +33 4 78 39 52 14
www.ccielyon.com - ccil@ccielyon.com

