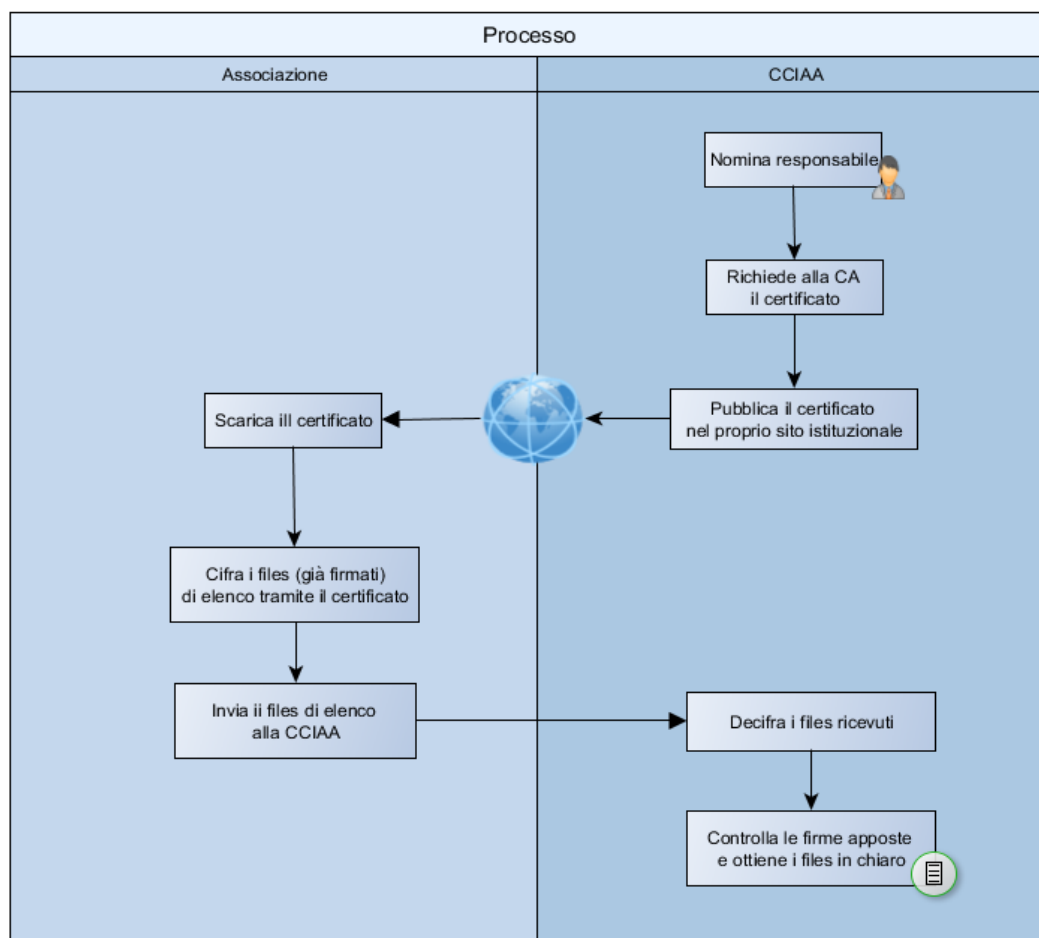


## Schema di principio dell'intero processo

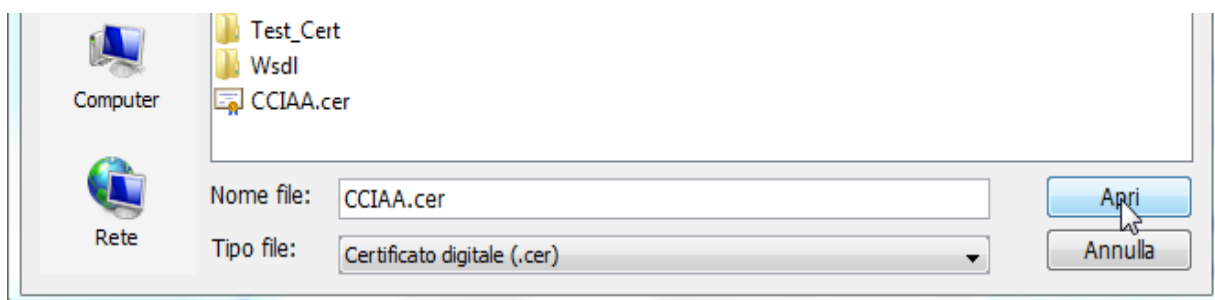
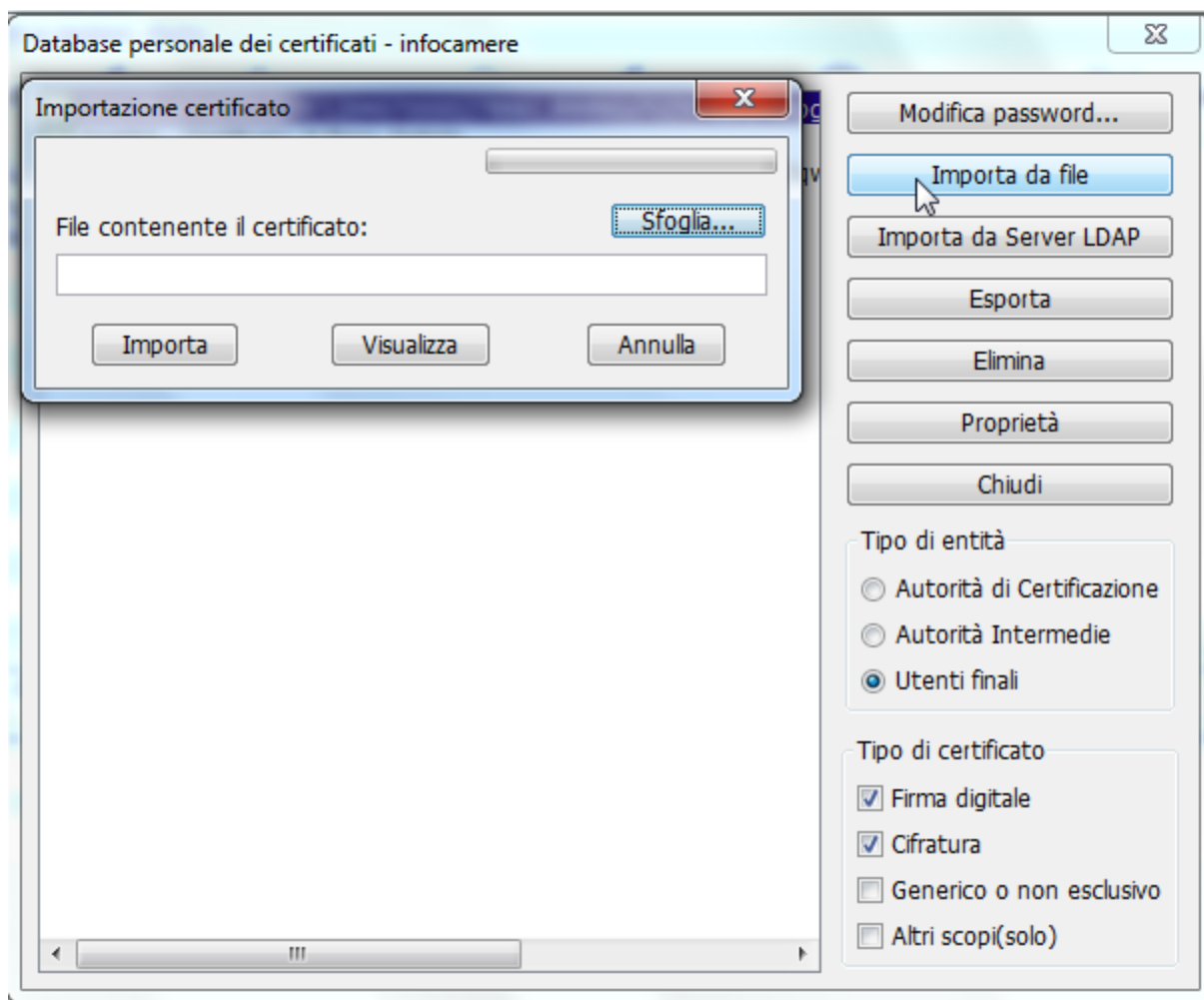


### Associazione – Importazione ed utilizzo certificato/i di cifratura

Il certificato esportato e successivamente pubblicato dall'ente camerale dovrà essere utilizzato come certificato di cifratura dalle organizzazioni tenute all'invio dei files contenenti l'elenco delle imprese associate. Per prima cosa le organizzazioni dovranno quindi scaricare (ovvero salvare) i certificati. Ipotizziamo quindi una associazione in possesso sia dei certificati sia dei files di elenco, già sottoscritti con firma digitale, come richiesto dal decreto. Per applicare il certificato per la cifratura utilizzando File Protector facciamo riferimento a quanto indicato nella guida rapida all'uso ([http://www.card.infocamere.it/infocamere/pub/manuali-operativi\\_3185](http://www.card.infocamere.it/infocamere/pub/manuali-operativi_3185)).

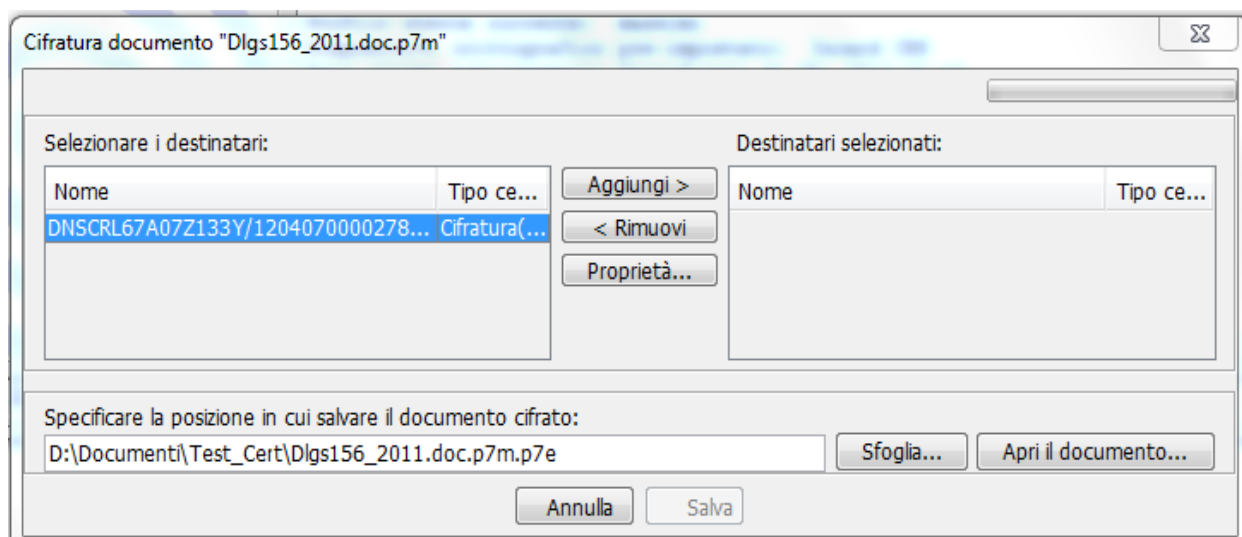
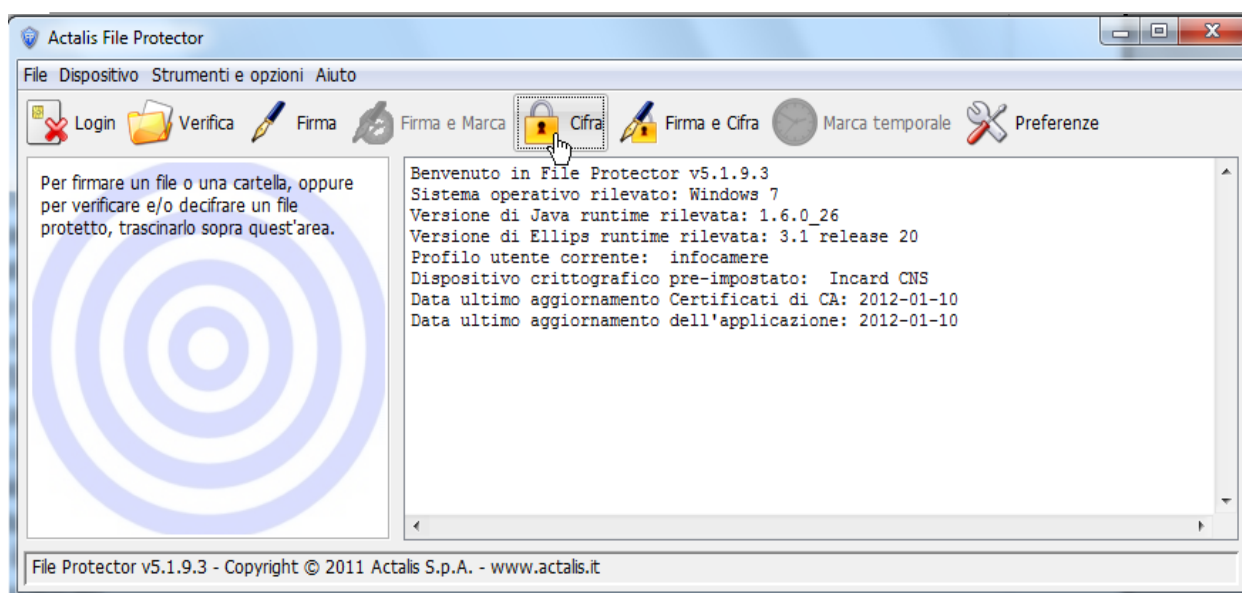
Per prima cosa quindi, dopo l'avvio di File Protector, ciascun certificato andrà opportunamente importato. Dal database dei certificati clickando su Importa da file e indicando il file presente nel file system attraverso il tasto Sfoglia è possibile importare e rendere utilizzabili i certificati precedentemente scaricati.

# "InfoCamere"



Una volta importato il certificato sarà possibile cifrare i documenti di elenco (già firmati in modalità standard → estensione .p7m, evitando firma di tipo pdf o xml) indicando come destinatario proprio i certificati appena inseriti e salvando il file risultato della cifratura.

# "InfoCamere"



Applicando la cifratura ai files (precedentemente firmati digitalmente) richiesti dal decreto, si ottengono i files da inviare all'ente camerale.

